

# 滋賀県立大学C棟排気設備更新工事

図面リスト

図面番号	図面名称	縮尺
M-1	機械設備工事 特記仕様書	—
M-2	機械設備工事 配置図	1/1,500
M-3	機械設備工事 換気設備 機器リスト1	—
M-4	機械設備工事 換気設備 機器リスト2	—
M-5	機械設備工事 1階平面図	1/250
M-6	機械設備工事 2階平面図	1/250
M-7	機械設備工事 3階平面図	1/250
M-8	機械設備工事 小屋裏平面図	1/250
M-9	機械設備工事 換気設備 C1棟3階平面詳細図	1/50
M-10	機械設備工事 換気設備 C3棟小屋裏平面詳細図1	1/50
M-11	機械設備工事 換気設備 C3棟小屋裏平面詳細図2	1/50
M-12	機械設備工事 換気設備 C5棟小屋裏平面詳細図	1/50
M-13	機械設備工事 建築参考図	1/250

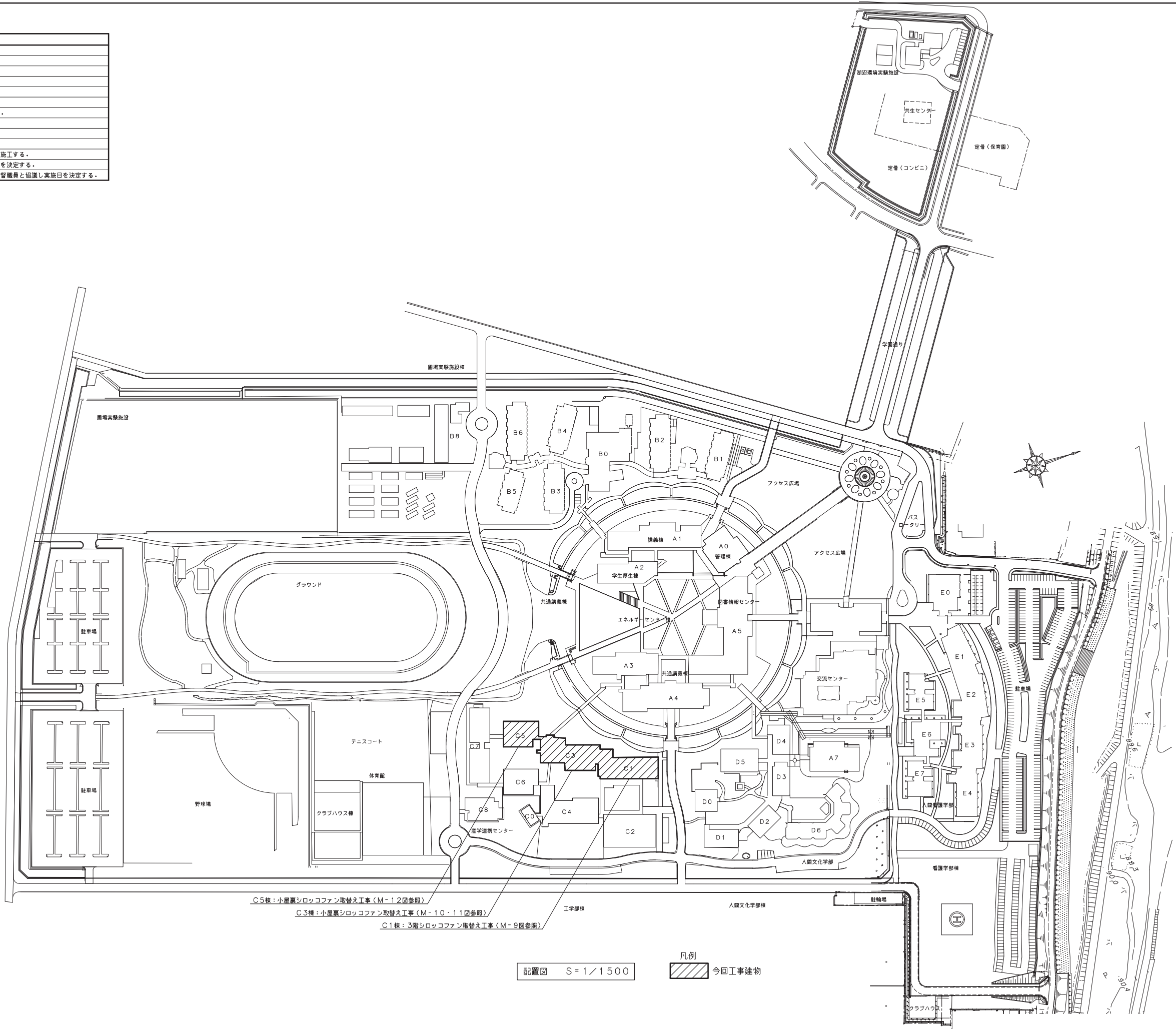
滋賀県立大学財務課

田中設備設計

特記		田中設備設計 田中進也 2級建築士・建築設備士 滋賀県大津市木戸155-1 セジュール志賀1の205号 TEL 090-2113-9585	承認	工事名称 滋賀県立大学C棟排気設備更新工事	令和5年3月24日	滋賀県立大学財務課				図面番号 M-0
			日付	機械設備工事 図面リスト						



特記事項
シロココファン取替え工事
・機器の搬入は、下記による。
・C1棟：EV（M-5～7参照）を使用する。
※EVは養生し、使用する。
・C3棟：外壁点検口（M-8回参照）より行う。
※レッカーを手配し、実施する。
・C5棟：既設外壁を撤去（M-12回参照）行う。
※レッカー及び足場を手配し、実施する。
・機器の固定は、アンカーボルトを新設する。
・電源及び制御配線は、接続替えを行う。
・ダクト改修については、図示（M-9～12）に従い施工する。
・騒音及び振動が出る作業は、監督職員と協議し実施日を決定する。
・C1棟の小屋裏へは教室を経由する必要がある為、監督職員と協議し実施日を決定する。



C5棟：小屋裏シロココファン取替え工事（M-12回参照）  
 C3棟：小屋裏シロココファン取替え工事（M-10・11回参照）  
 C1棟：3階シロココファン取替え工事（M-9回参照）

配置図 S=1/1500

凡例  
 今回工事建物

特記		田中設備設計 田中進也 2級建築士・建築設備士 滋賀県大津市木戸155-1 セジュール志賀1の205号 TEL 090-2113-9585	承認 日付	工事名称 滋賀県立大学C棟排気設備更新工事 機械設備工事 配置図	縮尺 1/1,500	令和5年3月24日	滋賀県立大学財務課	図番番号 M-2	13
----	--	--------------------------------------------------------------------------	----------	-------------------------------------------	---------------	-----------	-----------	-------------	----

機器リスト (新設)

記号	機器名	仕様	電源	消費電力	台数	設置場所	参考品番	備考				
FE-8-1~6	シロココファン	形式	FRP製片吸込み床置き形		3φ-200V	0.75 kW	6	C 1棟 小屋裏				
		風量	1,200 m <sup>3</sup> /h	静圧						180 Pa	番手	1 1/4 #
		付属品	防振架台									
FE-9	シロココファン	形式	片吸込み床置き形		3φ-200V	0.75 kW	1	C 1棟 小屋裏				
		風量	2,160 m <sup>3</sup> /h	静圧						300 Pa	番手	1 3/4 #
		付属品	防振架台									
FE-10	シロココファン	形式	片吸込み床置き形		3φ-200V	5.5 kW	1	C 1棟 小屋裏				
		風量	12,000 m <sup>3</sup> /h	静圧						300 Pa	番手	3 #
		付属品	防振架台									

機器リスト (撤去)

記号	機器名	仕様	電源	消費電力	台数	設置場所	品番	備考						
FE-8-1~6	シロココファン	形式	FRP製片吸込み床置き形		3φ-200V	0.75 kW	6	C 1棟 小屋裏	CLP 11/4 TV-L 08-Bx3	テラル				
		撤去	風量	1,200 m <sup>3</sup> /h							静圧	180 Pa	番手	1 1/4 #
		付属品	防振架台											
FE-9	シロココファン	形式	片吸込み床置き形		3φ-200V	0.75 kW	1	C 1棟 小屋裏	CLF3 13/4 TH-R RS-B	テラル				
		撤去	風量	2,160 m <sup>3</sup> /h							静圧	300 Pa	番手	1 3/4 #
		付属品	防振架台											
FE-10	シロココファン	形式	片吸込み床置き形		3φ-200V	5.5 kW	1	C 1棟 小屋裏	CLF3 3 TH-L RS-B	テラル				
		撤去	風量	12,000 m <sup>3</sup> /h							静圧	300 Pa	番手	3 #
		付属品	防振架台											

機器リスト (新設)

記号	機器名	仕様	電源	消費電力	台数	設置場所	参考品番	備考				
FE-7-1~14	シロココファン	形式	FRP製片吸込み床置き形		3φ-200V	0.75 kW	14	C 5棟 小屋裏				
		風量	1,200 m <sup>3</sup> /h	静圧						400 Pa	番手	1 1/4 #
		付属品	防振架台									

機器リスト (撤去)

記号	機器名	仕様	電源	消費電力	台数	設置場所	品番	備考						
FE-7-1~14	シロココファン	形式	FRP製片吸込み床置き形		3φ-200V	0.75 kW	14	C 5棟 小屋裏	CLP 11/4 TV-R 08-B	テラル				
		撤去	風量	1,200 m <sup>3</sup> /h							静圧	400 Pa	番手	1 1/4 #
		付属品	防振架台											

機器リスト (新設)

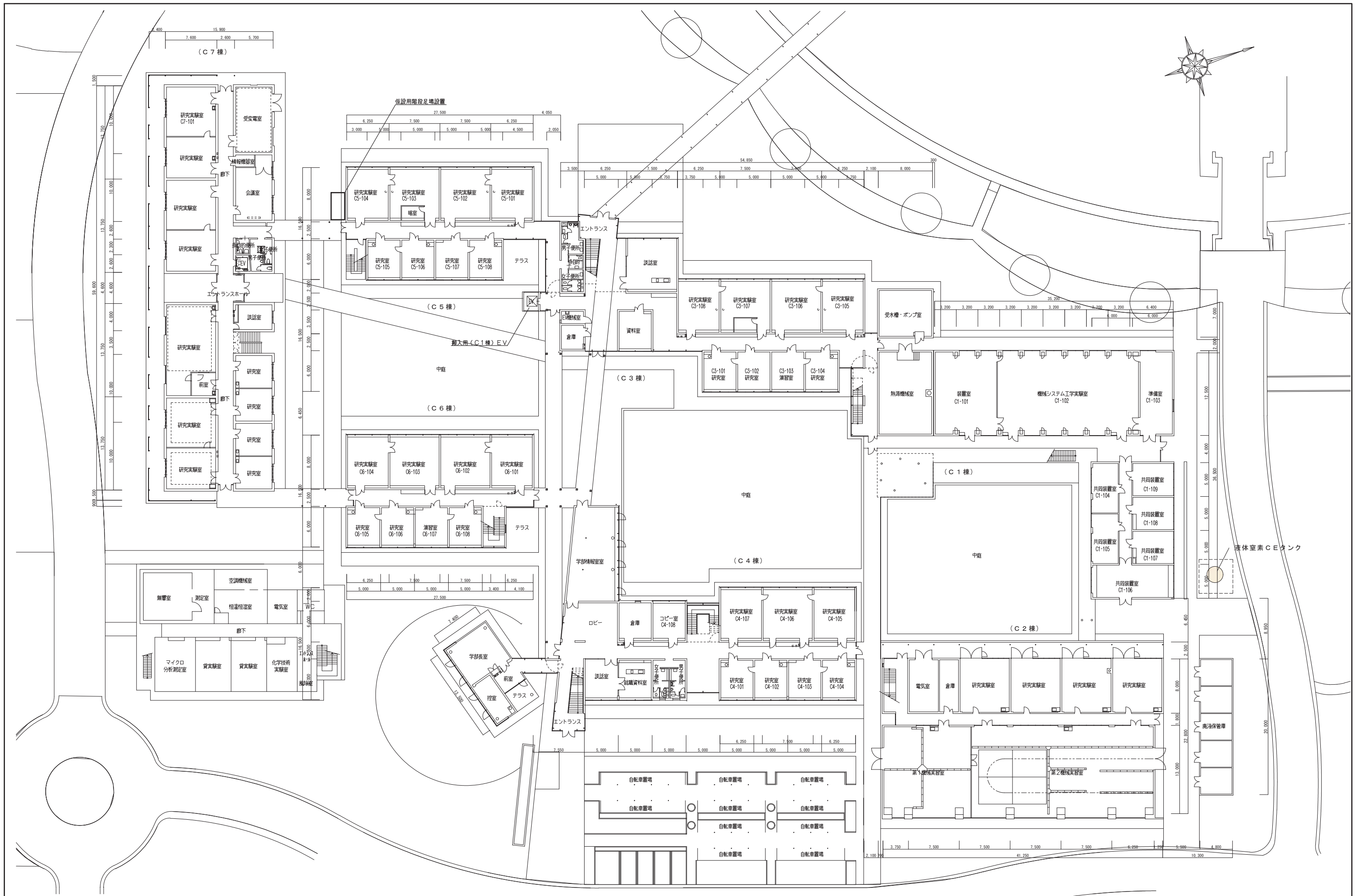
記号	機器名	仕様	電源	消費電力	台数	設置場所	参考品番	備考
FE-5-1	シロッコファン	形式 片吸込み床置き形	3φ-200V	0.4 kW	1	C3棟 小部屋		
		風量 690 m3/h 静圧 150 Pa 番手 1 #						
		付属品 防振架台						
FE-13-1~4・6・8 9・10・13・14・16	シロッコファン	形式 FRP製片吸込み床置き形	3φ-200V	0.75 kW	11	C3棟 小部屋		
		風量 1,200 m3/h 静圧 200 Pa 番手 1 1/4 #						
		付属品 防振架台						
FE-13-7	シロッコファン	形式 FRP製片吸込み床置き形	3φ-200V	1.5 kW	1	C3棟 小部屋		
		風量 2,700 m3/h 静圧 600 Pa 番手 2 #						
		付属品 防振架台						
FE-13-11・12	シロッコファン	形式 FRP製片吸込み床置き形	3φ-200V	1.5 kW	2	C3棟 小部屋		
		風量 3,000 m3/h 静圧 580 Pa 番手 2 #						
		付属品 防振架台						
FE-13-15・17	シロッコファン	形式 FRP製片吸込み床置き形	3φ-200V	0.75 kW	2	C3棟 小部屋		
		風量 1,800 m3/h 静圧 350 Pa 番手 1 1/2 #						
		付属品 防振架台						
FE-13-18	シロッコファン	形式 FRP製片吸込み床置き形	3φ-200V	1.5 kW	1	C3棟 小部屋		
		風量 3,000 m3/h 静圧 300 Pa 番手 2 #						
		付属品 防振架台						
FE-13-19	シロッコファン	形式 FRP製片吸込み床置き形	3φ-200V	1.5 kW	1	C3棟 小部屋		
		風量 3,000 m3/h 静圧 580 Pa 番手 2 #						
		付属品 防振架台						
FE-13-20	シロッコファン	形式 FRP製片吸込み床置き形	3φ-200V	1.5 kW	1	C3棟 小部屋		
		風量 2,400 m3/h 静圧 400 Pa 番手 2 #						
		付属品 防振架台						

機器リスト (撤去)

記号	機器名	仕様	電源	消費電力	台数	設置場所	品番	備考
FE-5-1 撤去	シロッコファン	形式 片吸込み床置き形	3φ-200V	0.4 kW	1	C3棟 小部屋	CLF3 1 TV-L RS-B	テラル
		風量 690 m3/h 静圧 150 Pa 番手 1 #						
		付属品 防振架台						
FE-13-1~4・6・8 9・10・13・14・16 撤去	シロッコファン	形式 FRP製片吸込み床置き形	3φ-200V	0.75 kW	11	C3棟 小部屋	CLP 11/4 TV-R 08-B	テラル
		風量 1,200 m3/h 静圧 200 Pa 番手 1 1/4 #						
		付属品 防振架台						
FE-13-7 撤去	シロッコファン	形式 FRP製片吸込み床置き形	3φ-200V	1.5 kW	1	C3棟 小部屋	CLP 2 TV-R 08-B	テラル
		風量 2,700 m3/h 静圧 600 Pa 番手 2 #						
		付属品 防振架台						
FE-13-11・12 撤去	シロッコファン	形式 FRP製片吸込み床置き形	3φ-200V	1.5 kW	2	C3棟 小部屋	CLP 2 TV-R 08-B	テラル
		風量 3,000 m3/h 静圧 580 Pa 番手 2 #						
		付属品 防振架台						
FE-13-15・17 撤去	シロッコファン	形式 FRP製片吸込み床置き形	3φ-200V	0.75 kW	2	C3棟 小部屋	CLP 11/2 TV-L 08-B	テラル
		風量 1,800 m3/h 静圧 350 Pa 番手 1 1/2 #						
		付属品 防振架台						
FE-13-18 撤去	シロッコファン	形式 FRP製片吸込み床置き形	3φ-200V	1.5 kW	1	C3棟 小部屋	CLP 2 TV-L 08-B	テラル
		風量 3,000 m3/h 静圧 300 Pa 番手 2 #						
		付属品 防振架台						
FE-13-19 撤去	シロッコファン	形式 FRP製片吸込み床置き形	3φ-200V	1.5 kW	1	C3棟 小部屋	CLP 2 TV-L 08-B	テラル
		風量 3,000 m3/h 静圧 580 Pa 番手 2 #						
		付属品 防振架台						
FE-13-20 撤去	シロッコファン	形式 FRP製片吸込み床置き形	3φ-200V	1.5 kW	1	C3棟 小部屋	CLP 2 TV-L 08-B	テラル
		風量 2,400 m3/h 静圧 400 Pa 番手 2 #						
		付属品 防振架台						

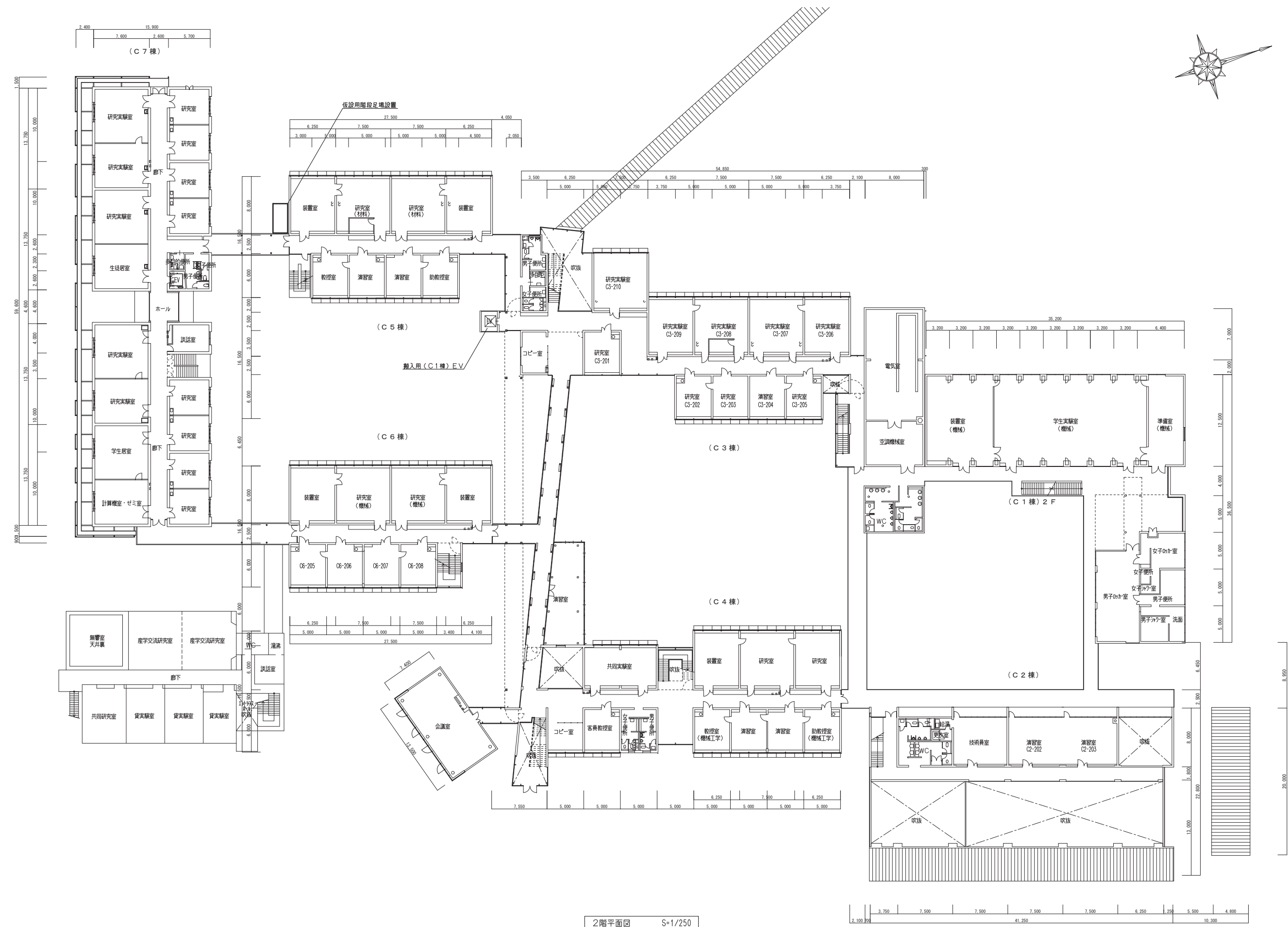
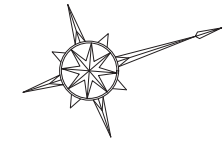
機器リスト (既設)

記号	機器名	仕様	電源	消費電力	台数	設置場所	品番	備考
FE-13-5 既設	シロッコファン	形式 FRP製片吸込み床置き形	3φ-200V	0.4 kW	1	C3棟 小部屋	KLF 11/2 TV-R 08-B ND	テラル
		風量 1,200 m3/h 静圧 200 Pa 番手 1 1/2 #						
		付属品 防振架台						



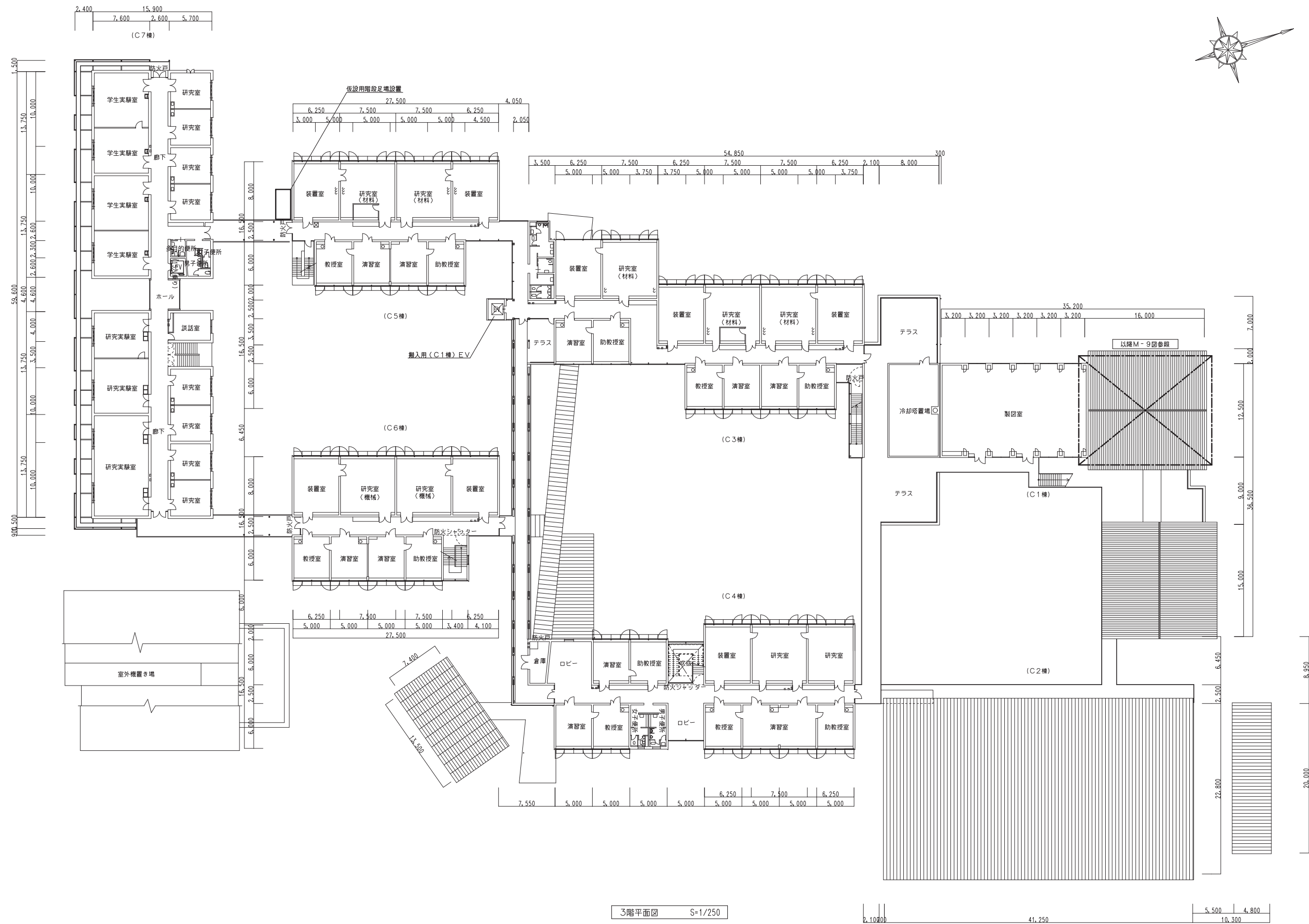
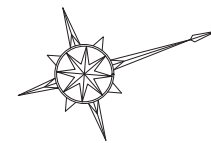
1階平面図 S=1/250

特記		田中設備設計 田中進也 2級建築士・建築設備士 滋賀県大津市木戸155-1 セジュール志賀1の205号 TEL 090-2113-9585	承認	工事名称 滋賀県立大学C棟排気設備更新工事	令和5年3月24日	滋賀県立大学財務課	図番 M-5
			日付	機械設備工事 1階平面図			



2階平面図 S=1/250

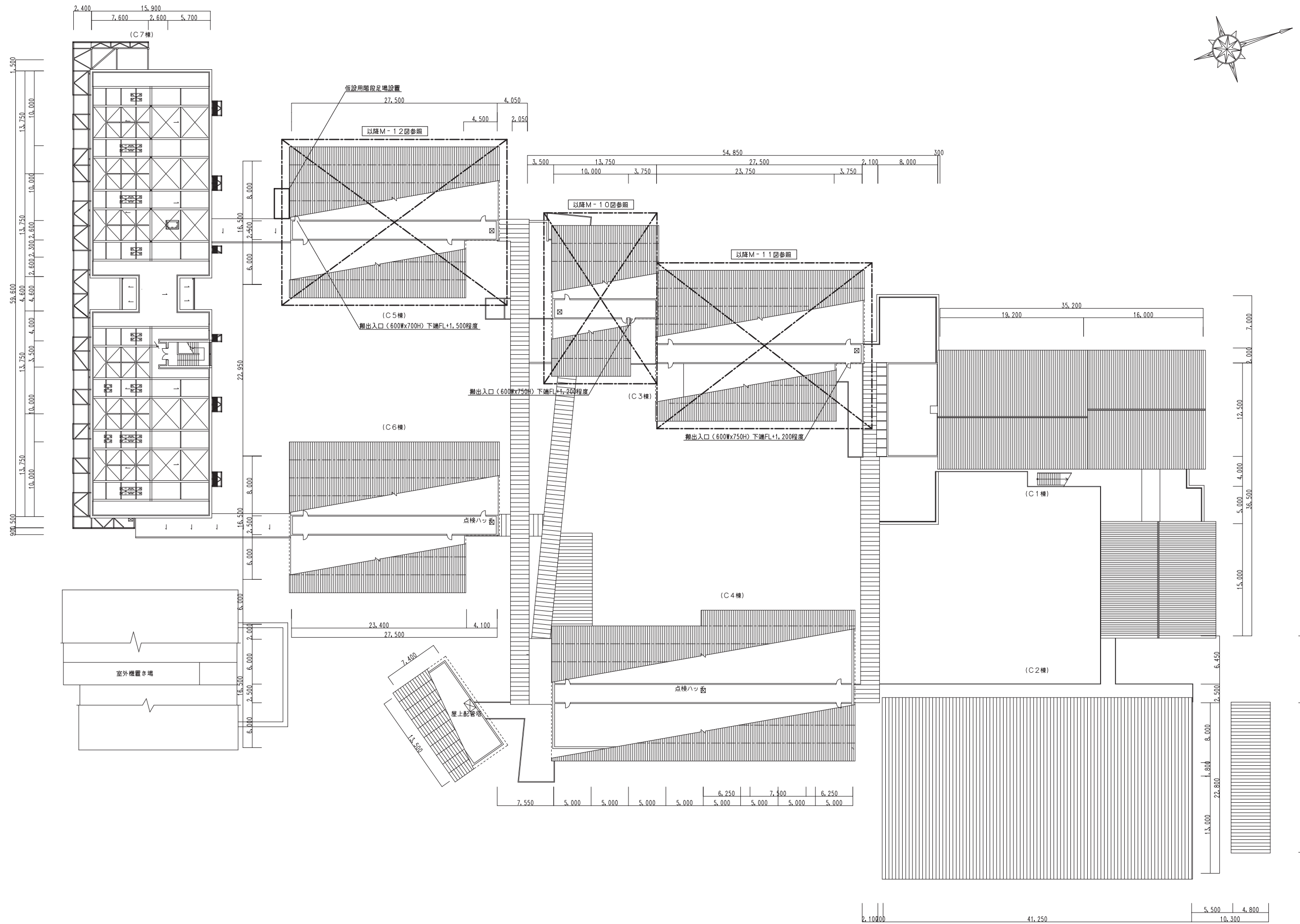
特記		田中設備設計 田中進也 2級建築士・建築設備士 滋賀県大津市木戸155-1 セジュール志賀1の205号 TEL 090-2113-9585	承認 日付	工事名称 滋賀県立大学C棟排気設備更新工事 機械設備工事 2階平面図	縮尺 1/250	令和5年3月24日	滋賀県立大学財務課				図番番号
											M-6



3階平面図 S=1/250

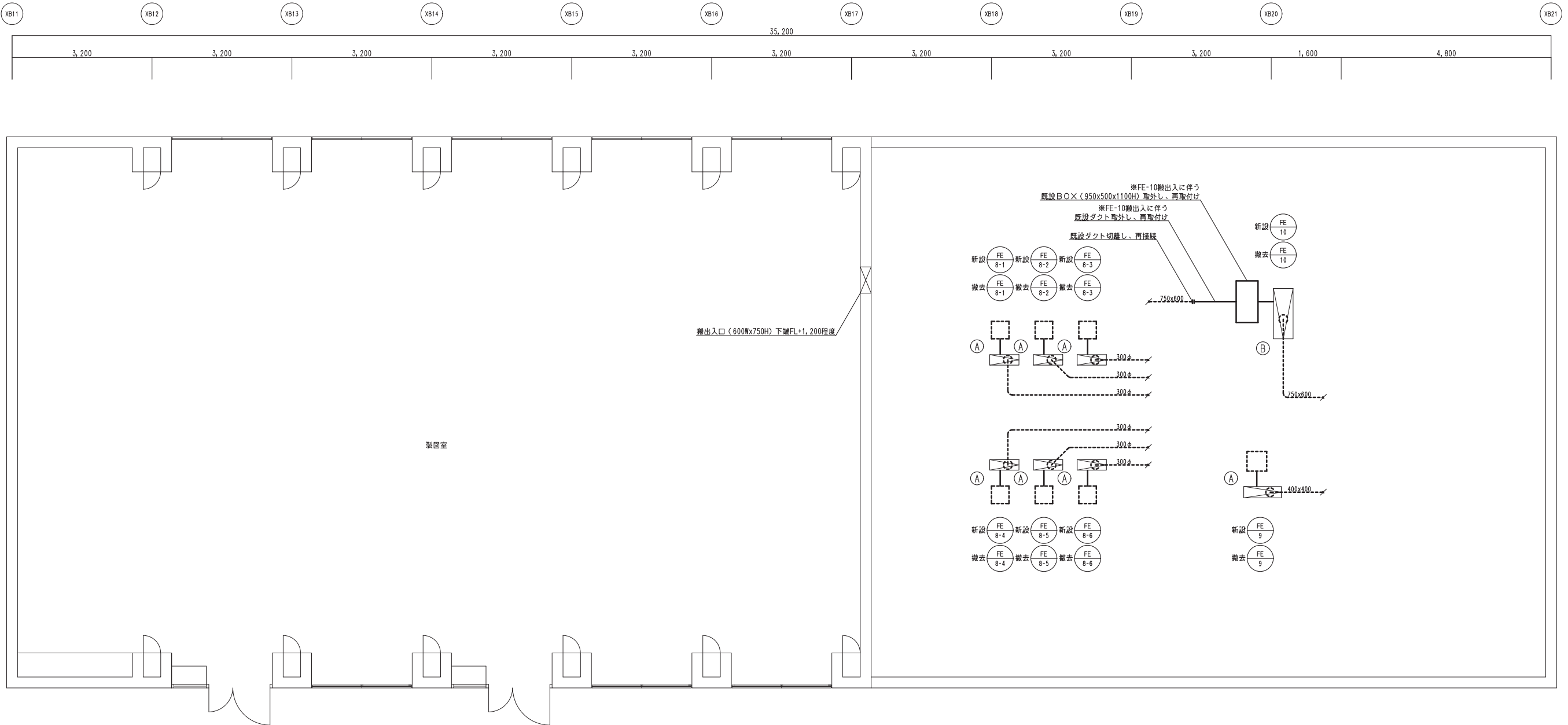
特記		田中設備設計 田中進也 2級建築士・建築設備士 滋賀県大津市木戸155-1 セジュール志賀1の205号 TEL 090-2113-9585	承認 日付	工事名称 滋賀県立大学C棟排気設備更新工事 機械設備工事 3階平面図	縮尺 1/250	令和5年3月24日	滋賀県立大学財務課				図番番号 M-7 13



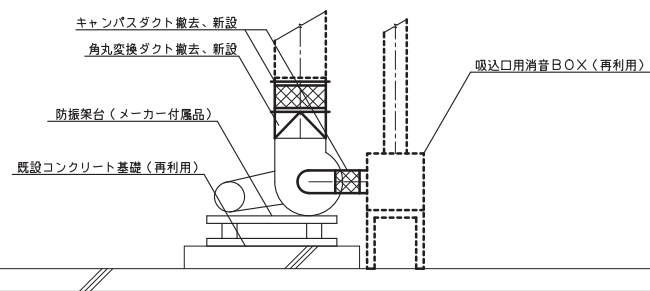


小屋裏平面図 S=1/250

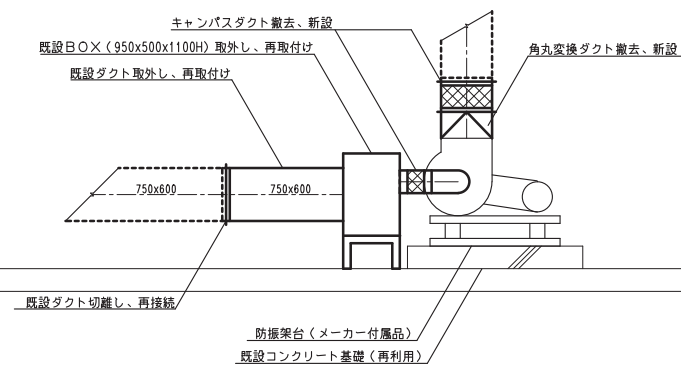
特記		田中設備設計 田中進也 2級建築士・建築設備士 滋賀県大津市木戸155-1 セジュール志賀1の205号 TEL 090-2113-9585	承認	工事名称 滋賀県立大学C棟排気設備更新工事	令和5年3月24日	滋賀県立大学財務課	図番番号 M-8
			日付	機械設備工事 小屋裏平面図 縮尺 1/250			



3階平面詳細図 S=1/50

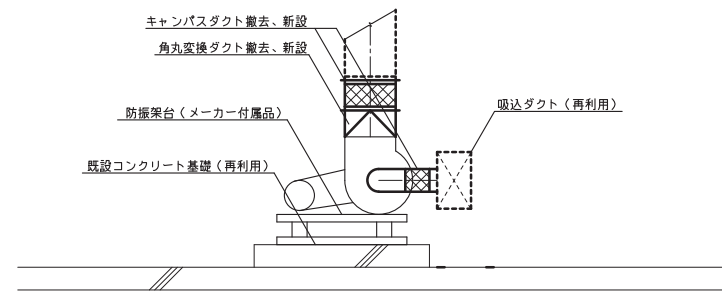


(A) 部分納まり図 S= -

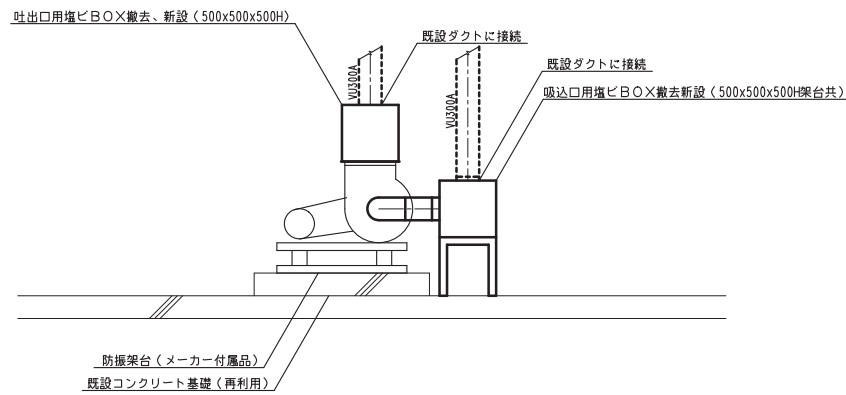


(B) 部分納まり図 S= -

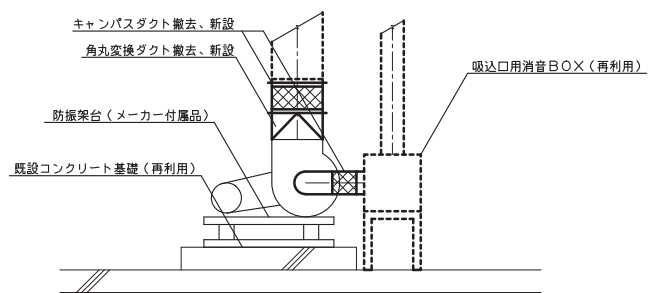
特記		田中設備設計 田中進也 2級建築士・建築設備士 滋賀県大津市木戸155-1 セジュール志賀1の205号 TEL 090-2113-9585	承認	工事名称 滋賀県立大学C棟排気設備更新工事	令和5年3月24日	滋賀県立大学財務課	図面番号 M-9
			日付	機械設備工事 換気設備 C1棟3階平面詳細図 縮尺 1/50			



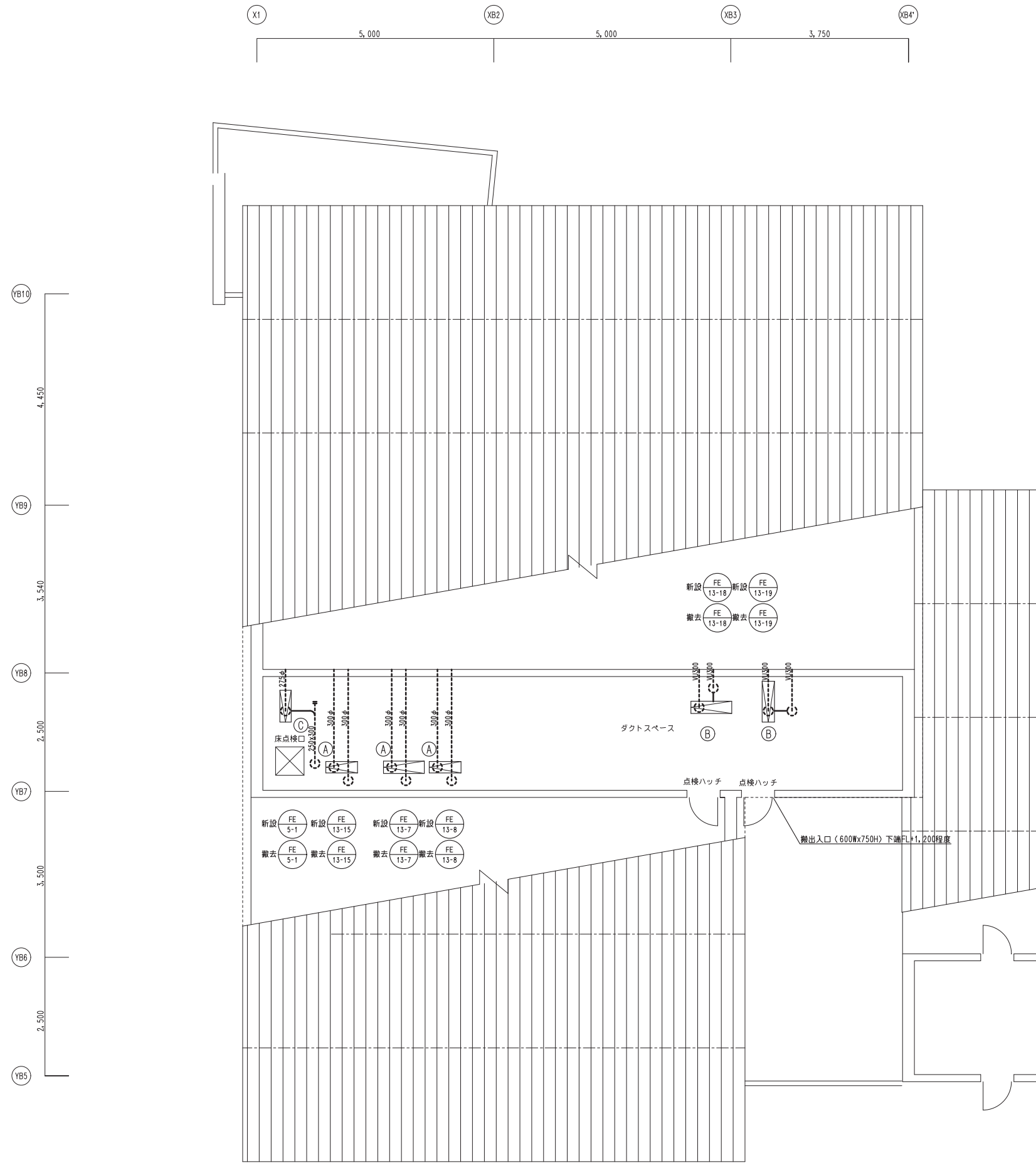
③ 部分納まり図 S= -



② 部分納まり図 S= -



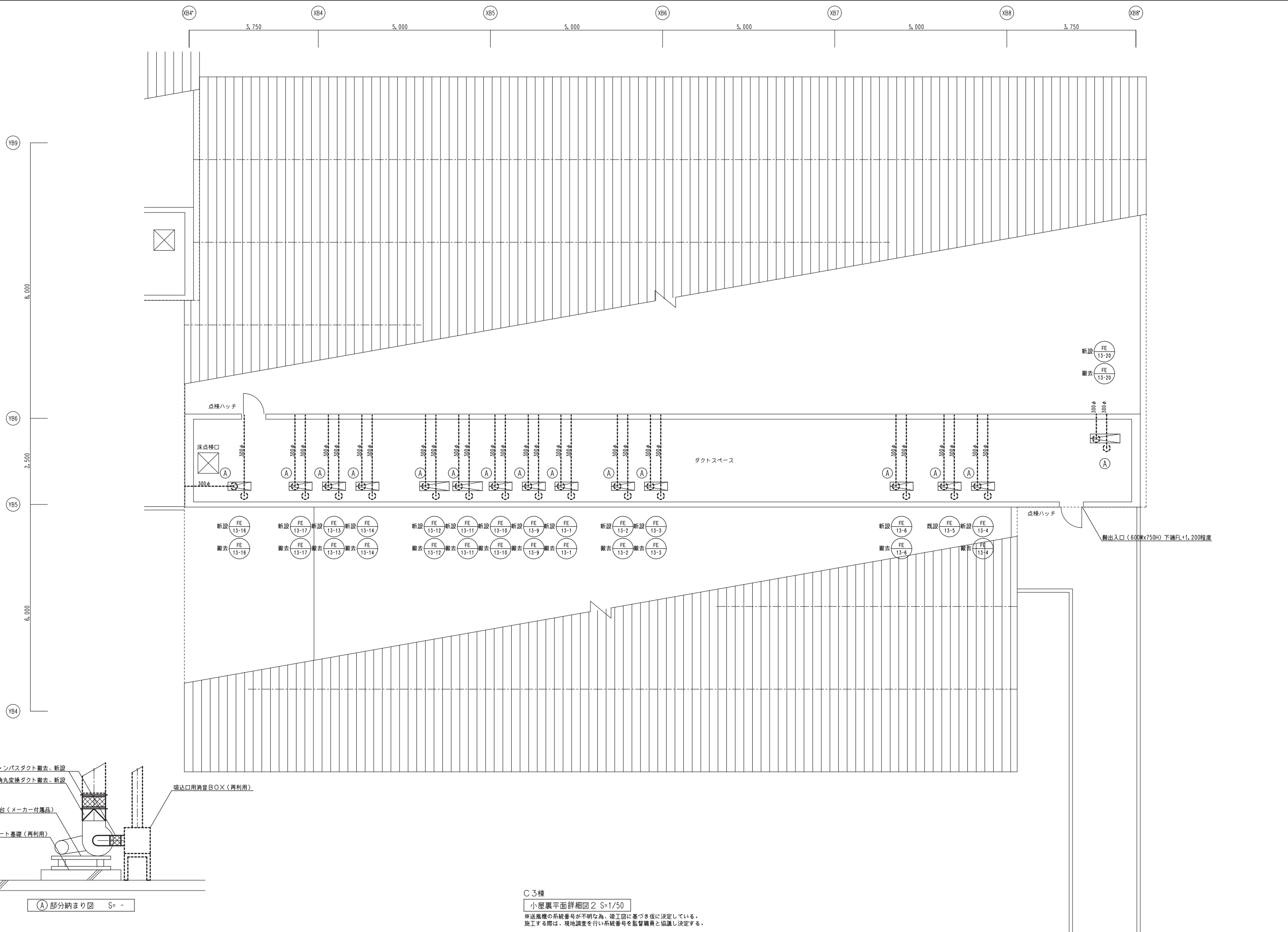
① 部分納まり図 S= -



C3棟  
小屋裏平面詳細図1 S=1/50

※送風機の系統番号が不明な為、竣工図に基づき仮に決定している。  
施工する際は、現地調査を行い系統番号を監督職員と協議し決定する。

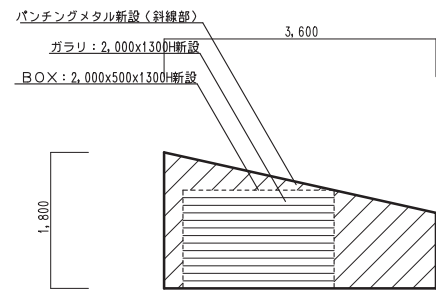
特記		田中設備設計 田中進也 2級建築士・建築設備士 滋賀県大津市木戸155-1 セジュール志賀1の205号 TEL 090-2113-9585	承認	工事名称	令和5年3月24日	滋賀県立大学財務課	図番番号 M-10
			日付	滋賀県立大学C棟排気設備更新工事 機械設備工事 換気設備 C3棟小屋裏平面詳細図1			



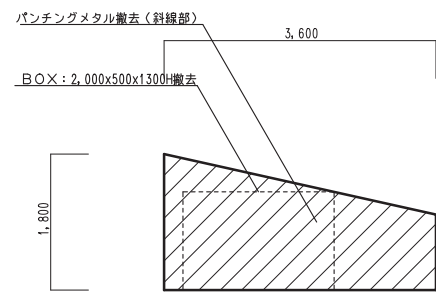
- 新設 FE 13-16 / 撤去 FE 13-16
- 新設 FE 13-17 / 撤去 FE 13-17
- 新設 FE 13-13 / 撤去 FE 13-13
- 新設 FE 13-14 / 撤去 FE 13-14
- 新設 FE 13-12 / 撤去 FE 13-12
- 新設 FE 13-11 / 撤去 FE 13-11
- 新設 FE 13-10 / 撤去 FE 13-10
- 新設 FE 13-9 / 撤去 FE 13-9
- 新設 FE 13-1 / 撤去 FE 13-1
- 新設 FE 13-2 / 撤去 FE 13-2
- 新設 FE 13-3 / 撤去 FE 13-3
- 新設 FE 13-6 / 撤去 FE 13-6
- 既設 FE 13-5 / 撤去 FE 13-4
- 新設 FE 13-4 / 撤去 FE 13-4

C3棟  
 小屋裏平面詳細図2 S=1/50  
 ※送風機の系統番号が不明な為、竣工図に基づき仮に決定している。  
 施工する際は、現地調査を行い系統番号を監督職員と協議し決定する。

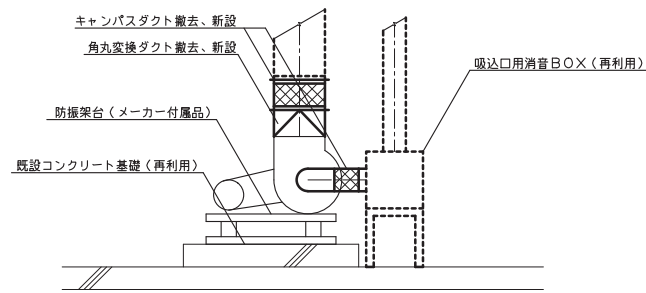
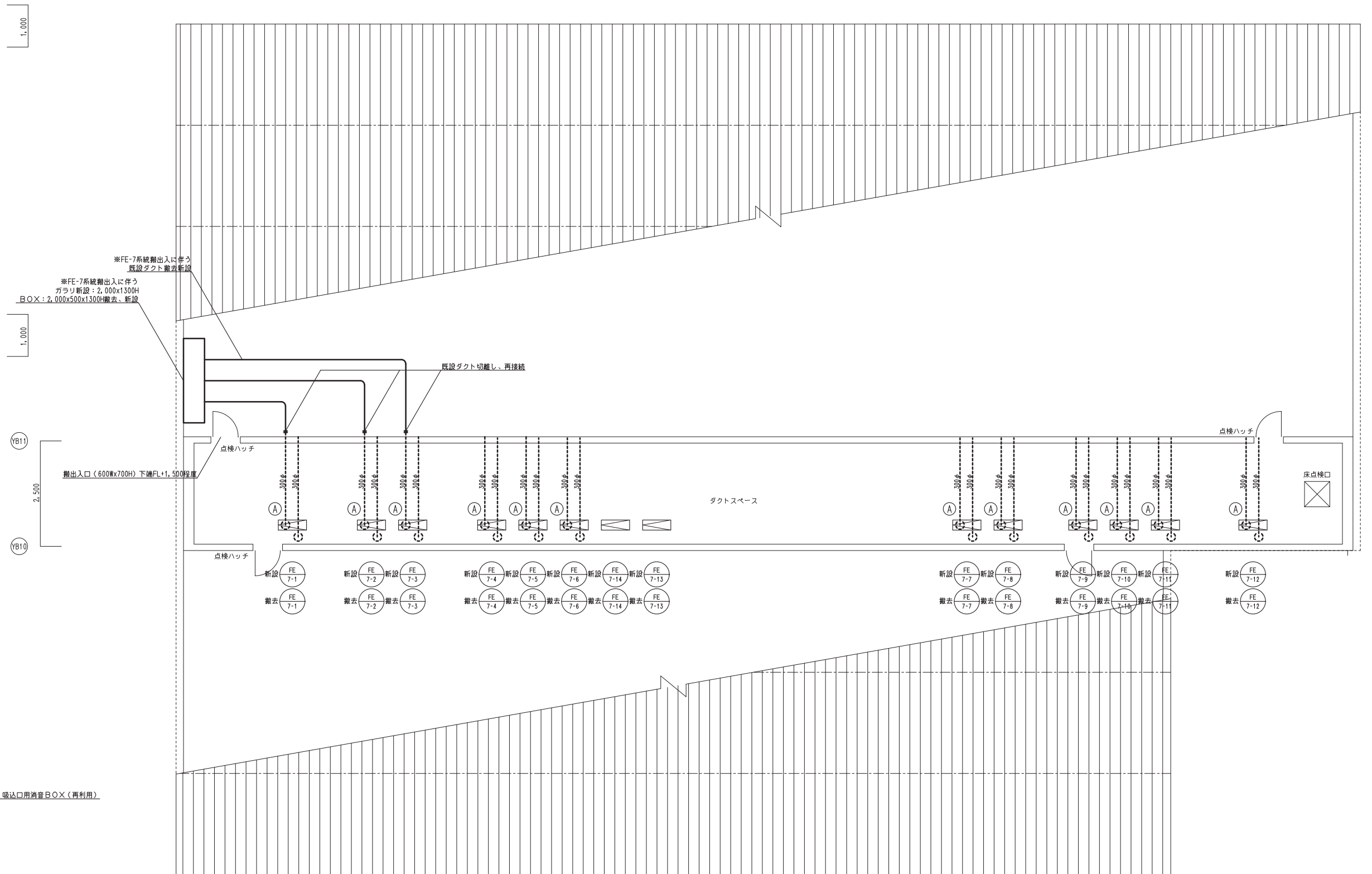
特記		田中設備設計 田中進也 2級建築士・建築設備士 滋賀県大津市木戸155-1 セジュール志賀1の205号 TEL 090-2113-9585	承認	工事名称 滋賀県立大学C棟排気設備更新工事	令和5年3月24日	滋賀県立大学財務課	図番番号 M-11
			日付	機械設備工事 換気設備 C3棟小屋裏平面詳細図2 縮尺 1/50			



新設  
ガラリ納まり図 S= -



撤去  
ガラリ納まり図 S= -

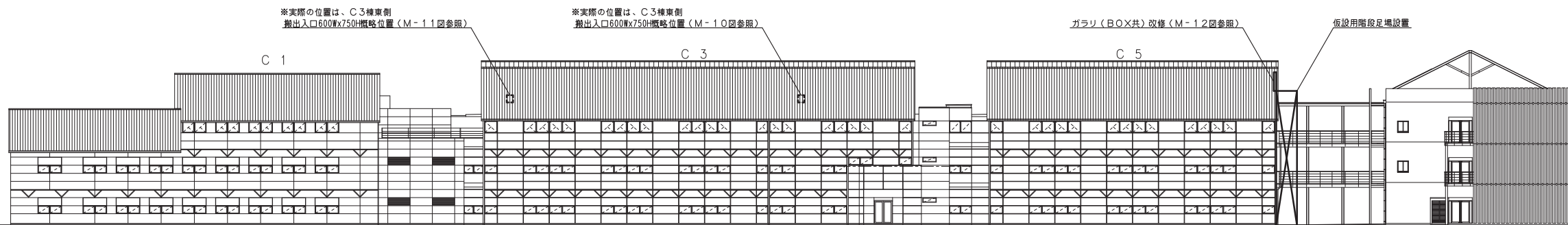


(A) 部分納まり図 S= -

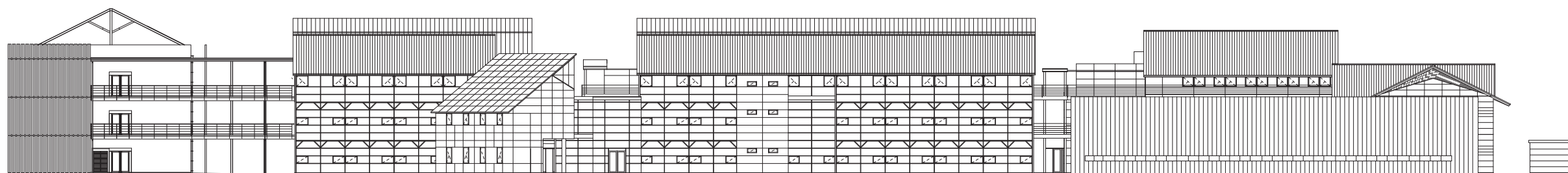
C5棟  
小屋裏平面詳細図 S=1/50

※送風機の系統番号FE-7-13と、FE-7-14は予備品として納品する。

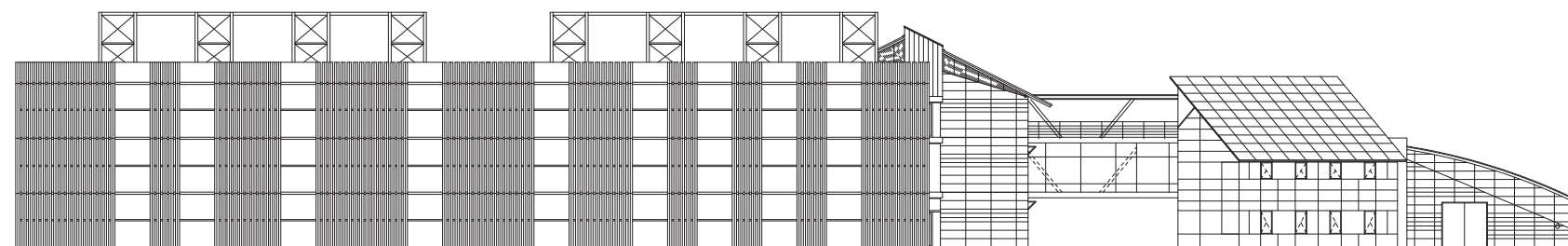
特記		田中設備設計 田中進也 2級建築士・建築設備士 滋賀県大津市木戸155-1 セジュール志賀1の205号 TEL 090-2113-9585	承認	工事名称 滋賀県立大学C棟排気設備更新工事	令和5年3月24日	滋賀県立大学財務課	図番 M-12
			日付	機械設備工事 換気設備 C5棟小屋裏平面詳細図 縮尺 1/50			



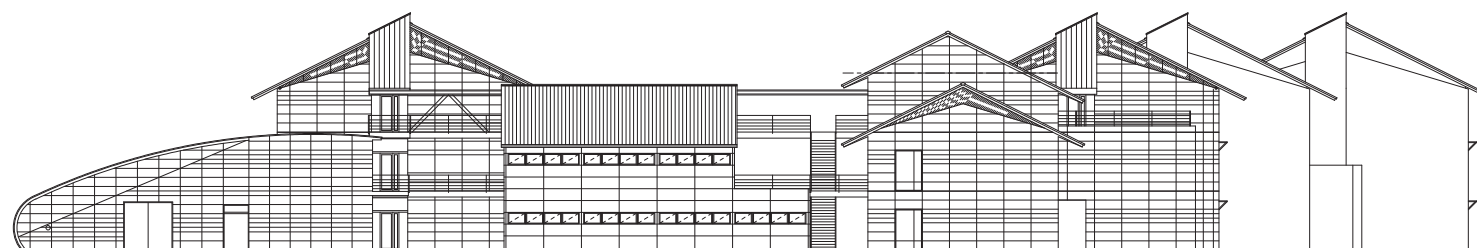
西立面図



東立面図



南立面図



北立面図

特記		田中設備設計 田中進也 2級建築士・建築設備士 滋賀県大津市木戸155-1 セジュール志賀1の205号 TEL 090-2113-9585	承認	工事名称 滋賀県立大学C棟排気設備更新工事	縮尺 1/250	令和5年3月24日	滋賀県立大学財務課				図番番号
			日付	機械設備工事 建築参考図							M-13 / 13